



GrWheat

<https://grwheat.gr>



**Ινστιτούτο
Εφαρμοσμένων
Βιοεπιστημών - ΕΚΕΤΑ**



ΕΚΕΤΑ

ΕΘΝΙΚΟ ΚΕΝΤΡΟ
ΕΡΕΥΝΑΣ & ΤΕΧΝΟΛΟΓΙΚΗΣ
ΑΝΑΠΤΥΞΗΣ



ΙΝΣΤΙΤΟΥΤΟ ΕΦΑΡΜΟΣΜΕΝΩΝ ΒΙΟΕΠΙΣΤΗΜΩΝ
INSTITUTE OF APPLIED BIOSCIENCES
ΕΘΝΙΚΟ ΚΕΝΤΡΟ ΕΡΕΥΝΑΣ & ΤΕΧΝΟΛΟΓΙΚΗΣ ΑΝΑΠΤΥΞΗΣ



fsn.lab@certh.gr

<https://grwheat.gr>

<https://inab.certh.gr>

<https://www.certh.gr>



2310 498475, 2311 257532

Καθηγητής Αναγνώστης
Αργυρίου

ΔΕΛΤΙΟ ΤΥΠΟΥ

**20 ΜΑΡΤΙΟΥ - ΠΑΓΚΟΣΜΙΑ ΗΜΕΡΑ ΑΛΕΥΡΙΟΥ: ΑΝΑΔΕΙΞΗ
ΤΩΝ ΕΛΛΗΝΙΚΩΝ ΠΟΙΚΙΛΙΩΝ ΣΙΤΟΥ**

Τιμώντας την Παγκόσμια Ημέρα Αλευριού, η οποία γιορτάζεται κάθε χρόνο στις 20 Μαρτίου, το Ινστιτούτο Εφαρμοσμένων Βιοεπιστημών του Εθνικού Κέντρου Έρευνας και Τεχνολογικής Ανάπτυξης (ΕΚΕΤΑ), ως συντονιστής φορέας του έργου GrWheat, επισημαίνει τη σημασία ανάδειξης των τοπικών ποικιλιών σίτου, ως μοχλός στήριξης της ελληνικής παραγωγής αλεύρων.

Το έργο GrWheat, με τίτλο «Αξιολόγηση και ανάδειξη ποικιλιών σίτου για την παραγωγή νέων προϊόντων άλεσης με υψηλή διατροφική αξία» αποσκοπεί στη σύνδεση της καλλιέργειας με τη βιομηχανία τροφίμων, με στόχο την παραγωγή ποιοτικών εξειδικευμένων προϊόντων άλεσης, αναδεικνύοντας και αξιοποιώντας τις κατάλληλα προσαρμοσμένες για τη χώρα μας ποικιλίες σίτου, στις μελλοντικές κλιματικές συνθήκες, με τα επιθυμητά ποιοτικά χαρακτηριστικά.

Στο πλαίσιο του έργου, το οποίο βρίσκεται στην τελευταία φάση υλοποίησής του:

- ✓ έχουν αξιολογηθεί και επιλεγεί ποικιλίες με τα επιθυμητά χαρακτηριστικά,
- ✓ έχουν ολοκληρωθεί οι καλλιεργητικές δοκιμές,
- ✓ αναλύθηκε το DNA και παράχθηκε ποσότητα αλεύρων από τις εν λόγω ποικιλίες.

Το έργο υλοποιείται από τη σύμπραξη τριών ερευνητικών και ακαδημαϊκών φορέων και δύο επιχειρήσεων και χρηματοδοτείται από τη Δράση «ΕΡΕΥΝΩ – ΔΗΜΙΟΥΡΓΩ – ΚΑΙΝΟΤΟΜΩ, Β' Κύκλος» του Ε.Π. Ανταγωνιστικότητα – Επιχειρηματικότητα – Καινοτομία (ΕΣΠΑ 2014 -2020).



Ευρωπαϊκή Ένωση
Ευρωπαϊκό Ταμείο
Περιφερειακής Ανάπτυξης



ΕΛΛΗΝΙΚΗ ΔΗΜΟΚΡΑΤΙΑ
ΥΠΟΥΡΓΕΙΟ
ΑΝΑΠΤΥΞΗΣ ΚΑΙ ΕΠΕΝΔΥΣΕΩΝ
ΕΙΔΙΚΗ ΓΡΑΜΜΑΤΕΙΑ ΔΙΑΧΕΙΡΙΣΗΣ
ΠΡΟΓΡΑΜΜΑΤΩΝ ΕΤΠΑ & ΤΣ
ΕΥΑ ΠΡΟΓΡΑΜΜΑΤΟΣ «ΑΝΤΑΓΩΝΙΣΤΙΚΟΤΗΤΑ»

ΕΠΑνεΚ 2014-2020
ΕΠΙΧΕΙΡΗΣΙΑΚΟ ΠΡΟΓΡΑΜΜΑ
ΑΝΤΑΓΩΝΙΣΤΙΚΟΤΗΤΑ
ΕΠΙΧΕΙΡΗΜΑΤΙΚΟΤΗΤΑ
ΚΑΙΝΟΤΟΜΙΑ



ανάπτυξη - εργασία - αλληλεγγύη

Με τη συγχρηματοδότηση της Ελλάδας και της Ευρωπαϊκής Ένωσης



ΕΚΕΤΑ

ΕΘΝΙΚΟ ΚΕΝΤΡΟ
ΕΡΕΥΝΑΣ & ΤΕΧΝΟΛΟΓΙΚΗΣ
ΑΝΑΠΤΥΞΗΣ



ΙΝΣΤΙΤΟΥΤΟ ΕΦΑΡΜΟΣΜΕΝΩΝ ΒΙΟΕΠΙΣΤΗΜΩΝ
INSTITUTE OF APPLIED BIOSCIENCES
ΕΘΝΙΚΟ ΚΕΝΤΡΟ ΕΡΕΥΝΑΣ & ΤΕΧΝΟΛΟΓΙΚΗΣ ΑΝΑΠΤΥΞΗΣ



ΕΛΓΟ-ΔΗΜΗΤΡΑ
ΕΛΛΗΝΙΚΟΣ ΓΕΩΡΓΙΚΟΣ
ΟΡΓΑΝΙΣΜΟΣ - ΔΗΜΗΤΡΑ



ΠΑΝΕΠΙΣΤΗΜΙΟ
ΑΙΓΑΙΟΥ



ΚΥΛΙΝΔΡΟΜΥΛΟΙ
ΧΑΛΚΙΔΙΚΗΣ Α.Ε.
η επιλογή των επαγγελματιών!

Μιλτιάδης Χαρένης

Αξιολόγηση και ανάδειξη ποικιλιών σίτου για την παραγωγή νέων προϊόντων άλεσης με υψηλή διατροφική αξία – “GrWheat”

Μάρτιος 2023

Newsletter

<https://grwheat.gr>



Ευρωπαϊκή Ένωση
Ευρωπαϊκό Ταμείο
Περιφερειακής Ανάπτυξης



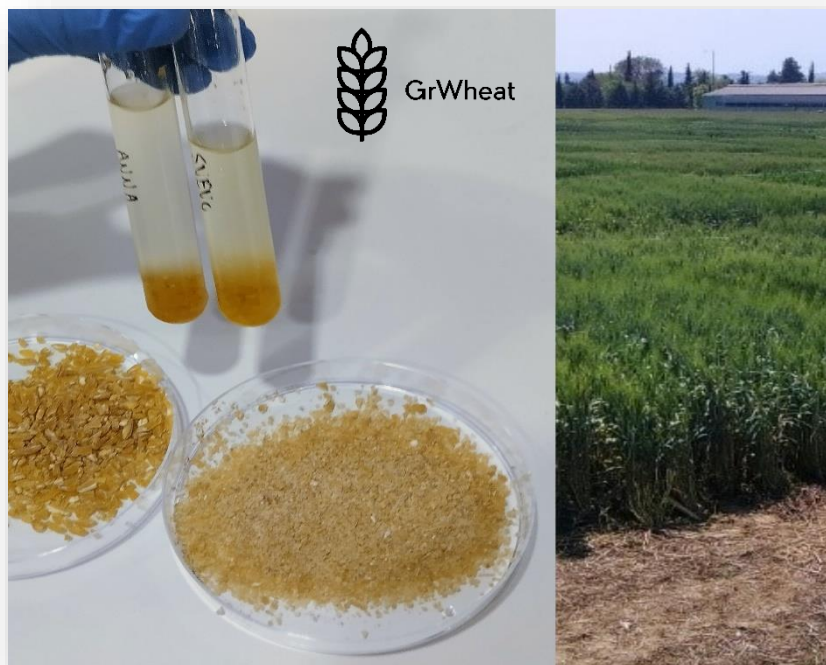
ΕΛΛΗΝΙΚΗ ΔΗΜΟΚΡΑΤΙΑ
ΥΠΟΥΡΓΕΙΟ
ΑΝΑΠΤΥΞΗΣ ΚΑΙ ΕΠΙΧΕΙΡΗΣΕΩΝ
ΕΙΔΙΚΗ ΓΡΑΜΜΑΤΕΙΑ ΔΙΑΧΕΙΡΙΣΗΣ
ΠΡΟΓΡΑΜΜΑΤΩΝ ΕΠΠΑ & ΤΣ
ΕΠΙΧΕΙΡΗΣΙΑΚΟ ΠΡΟΓΡΑΜΜΑ
ΑΝΤΑΓΩΝΙΣΤΙΚΟΤΗΤΑ
ΕΠΙΧΕΙΡΗΜΑΤΙΚΟΤΗΤΑ
ΚΑΙΝΟΤΟΜΙΑ

ΕΠΑΝΕΚ 2014-2020
ΕΠΙΧΕΙΡΗΣΙΑΚΟ ΠΡΟΓΡΑΜΜΑ
ΑΝΤΑΓΩΝΙΣΤΙΚΟΤΗΤΑ
ΕΠΙΧΕΙΡΗΜΑΤΙΚΟΤΗΤΑ
ΚΑΙΝΟΤΟΜΙΑ



ΕΣΠΑ
2014-2020
ανάπτυξη - εργασία - αλληλεγγύη

Με τη συγχρηματοδότηση της Ελλάδας και της Ευρωπαϊκής Ένωσης



Σκοπός του έργου

Το έργο GrWheat αποσκοπεί στη σύνδεση της γεωργικής παραγωγής με τη βιομηχανία τροφίμων, με στόχο την παραγωγή ποιοτικών εξειδικευμένων προϊόντων άλεσης, αναδεικνύοντας και αξιοποιώντας τις κατάλληλα προσαρμοσμένες για τη Χώρα μας ποικιλίες σίτου, που θα έχουν τη μεγαλύτερη δυνατή προσαρμογή στις μελλοντικές κλιματικές συνθήκες και τα επιθυμητά ποιοτικά χαρακτηριστικά.

Δράσεις που έχουν ολοκληρωθεί

- ✓ Έχουν επιλεγεί οι 15 καλύτερες ποικιλίες σίτου, από τις 50 και πλέον που αξιολογήθηκαν και δοκιμάστηκαν, με βάση κριτήρια παραγωγικότητας, ποιότητας και προσαρμοστικότητας σε νέες κλιματικές συνθήκες.
- ✓ Ολοκληρώθηκαν οι καλλιεργητικές δοκιμές σε διάφορα περιβάλλοντα.
- ✓ Απομονώθηκε DNA και ολοκληρώθηκε η γενотύπηση σε σπέρματα 50 και πλέον ποικιλιών σίτου για την ανεύρεση γονιδίων, που σχετίζονται με επιθυμητά φαινοτυπικά χαρακτηριστικά.
- ✓ Παράχθηκε ποσότητα αλεύρων από τις ποικιλίες σίτου με τα επιθυμητά χαρακτηριστικά.



ΕΚΕΤΑ
ΕΘΝΙΚΟ ΚΕΝΤΡΟ
ΕΡΕΥΝΑΣ & ΤΕΧΝΟΛΟΓΙΚΗΣ
ΑΝΑΠΤΥΞΗΣ

ΙΝΕΒ
INSTITUTE OF APPLIED BIOSCIENCES
ΕΘΝΙΚΟ ΚΕΝΤΡΟ ΕΦΕΡΑΡΧΕΣ ΒΙΟΤΕΧΝΟΛΟΓΙΑΣ



ΕΛΓΟ-ΔΗΜΗΤΡΑ
ΕΛΛΗΝΙΚΟΣ ΓΕΩΡΓΙΚΟΣ
ΟΡΓΑΝΙΣΜΟΣ - ΔΗΜΗΤΡΑ



ΠΑΝΕΠΙΣΤΗΜΙΟ
ΑΙΓΑΙΟΥ



ΚΥΛΙΝΔΡΟΜΥΛΟΙ
ΧΑΛΚΙΔΙΚΗΣ Α.Ε.
η επιλογή των επαγγελματιών!

Μιλτιάδης Χαρένης

Αξιολόγηση και ανάδειξη ποικιλιών σίτου για την παραγωγή νέων προϊόντων άλεσης με υψηλή διατροφική αξία – “GrWheat”

Μάρτιος 2023

Newsletter

<https://grwheat.gr>



Ευρωπαϊκή Ένωση
Ευρωπαϊκό Ταμείο
Περιφερειακής Ανάπτυξης



ΕΛΛΗΝΙΚΗ ΔΗΜΟΚΡΑΤΙΑ
ΥΠΟΥΡΓΕΙΟ
ΑΝΑΠΤΥΞΗΣ ΚΑΙ ΕΠΕΝΔΥΣΕΩΝ
ΕΙΔΙΚΗ ΓΡΑΜΜΑΤΕΙΑ ΔΙΑΧΕΙΡΙΣΗΣ
ΠΡΟΓΡΑΜΜΑΤΩΝ ΕΤΠΑ & ΤΕ
ΕΠΙΧΕΙΡΗΣΙΑΚΟ ΠΡΟΓΡΑΜΜΑ
ΑΝΤΑΓΩΝΙΣΤΙΚΟΤΗΤΑ
ΚΑΙΝΟΤΟΜΙΑ

ΕΠΑΝΕΚ 2014-2020
ΕΠΙΧΕΙΡΗΣΙΑΚΟ ΠΡΟΓΡΑΜΜΑ
ΑΝΤΑΓΩΝΙΣΤΙΚΟΤΗΤΑ
ΕΠΙΧΕΙΡΗΜΑΤΙΚΟΤΗΤΑ
ΚΑΙΝΟΤΟΜΙΑ

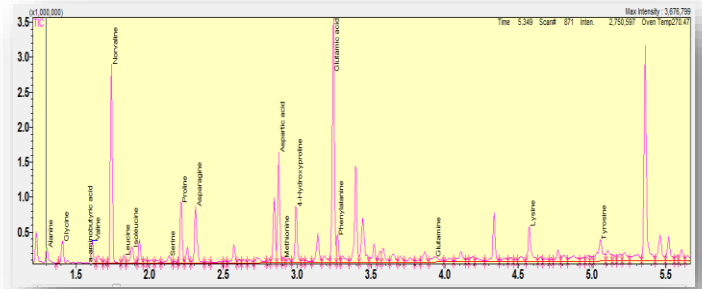


ΕΣΠΑ
2014-2020
ανάπτυξη - εργασία - αλληλεγγύη

Με τη συγχρηματοδότηση της Ελλάδας και της Ευρωπαϊκής Ένωσης

Δράσεις σε εξέλιξη

- ✓ Βιοχημικές αναλύσεις για τον προσδιορισμό των διατροφικών χαρακτηριστικών σπόρων και αλεύρων.



- ✓ Μελέτες συσχέτισης του γονιδιώματος των σπόρων για την εύρεση δεικτών που σχετίζονται με επιθυμητά χαρακτηριστικά.
- ✓ Αντιοξειδωτικές δοκιμασίες και μελέτη βιοδεικτών στα άλευρα.
- ✓ Παραγωγή προϊόντων ενδιαφέροντος από τα επιλεγμένα άλευρα τόσο για τον καταναλωτή όσο και για τη βιομηχανία τροφίμων.

1. Sample_1	C A A A A C A C G G T C C C A A C C A C T C T C A A C G G A A T C G G A T G C G C A T C T G G T C C C T C G T C T C T C A A G G A C G G T G A C C G A A G A T T G G G C T G C C G G C T A C C G G C C
2. Sample_2	C A A A A C A C G G T C C C A A C C A C T C T C A A C G G A A T C G G A T G C G C A T C T G G T C C C T C G T C T C T C A A G G A C G G T G A C C G A A G A T T G G G C T G C C G G C T A C C G G C C
3. Sample_3	C A A A A C A C G G T C C C A A C C A C T C T C A A C G G A A T C G G A T G C G C A T C T G G T C C C T C G T C T C T C A A G G A C G G T G A C C G A A K A T T G G G C T G C C G G C T A C C G G C C
4. Sample_4	C A A A A C A C G G T C C C A A C C A C C C T C A A C G G A A T C G G A T G C G C A T C T G G T C C C T C G T C T C C A A G G A C G G T G A C C G A A G A T T G G G C T G C C G G C T A C C G G C C
5. Sample_5	C A A A A C A C G G T C C C A A C C A C T C T C A A C G G A A T C G G A T G C G C A T C T G G T C C C T C G T C T C T C A A G G A C G G T G A C C G A A G A T T G G G C T G C C G G C T A C C G G C C
6. Sample_6	C A A A A C A C G G T C C C A A C C A C T C T C A A C G G A A T C G G A T G C G C A T C T G G T C C C T C G T C T C T C A A G G A C G G T G A C C G A A G A T T G G G C T G C C G G C T A C C G G C C
7. Sample_7	C A A A A C A C G G T C C C A A C C A C T C T C A A C G G A A T C G G A T G C G C A T C T G G T C C C T C G T C T C T C A A G G A C G G T G A C C G A A G A T T G G G C T G C C G G C T A C C G G C C
8. Sample_8	C A A A A C A C G G T C C C A A C C A C T C T C A A C G G A A T C G G A T G C G C A T C T G G T C C C T C G T C T C T C A A G G A C G G T G A C C G A A G A T T G G G C T G C C G G C T A C C G G C C
9. Sample_9	C A A A A C A C G G T C C C A A C C A C C T C A A C G G A A T C G G A T G C G C A T C T G G T C C C T C G T C T C T C A A G G A C G G T G A C C G A A G A T T G G G C T G C C G G C T A C C G G C C
10. Sample_10	C A A A A C A C G G T C C C A A C C A C C C C T C A A C G G A A T C G G A T G C G C A T C T G G T C C C T C G T C T C C A A G G A C G G T G A C C G A A G A T T G G G C T G C C G G C T A C C G G C C
11. Sample_11	C A A A A C A C G G T C C C A A C C A C C T C A A C G G A A T C G G A T G C G C A T C T G G T C C C T C G T C T C T C A A G G A C G G T G A C C G A A G A T T G G G C T G C C G G C T A C C G G C C
12. Sample_12	C A A A A C A C G G T C C C A A C C A C C C T C A A C G G A A T C G G A T G C G C A T C T G G T C C C T C G T C T C T C A A G G A C G G T G A C C G A A G A T T G G G C T G C C G G C T A C C G G C C
13. Sample_13	C A A A A C A C G G T C C C A A C C A C C C C T C A A C G G A A T C G G A T G C G C A T C T G G T C C C T C G T C T C T C A A G G A C G G T G A C C G A A G A T T G G G C T G C C G G C T A C C G G C C
14. Sample_14	C A A A A C A C G G T C C C A A C C A C T C T C A A C G G A A T C G G A T G C G C A T C T G G T C C C T C G T C T C T C A A G G A C G G T G A C C G A A G A T T G G G C T G C C G G C T A C C G G C C
15. Sample_15	C A A A A C A C G G T C C C A A C C A C T C T C A A C G G A A T C G G A T G C G C A T C T G G T C C C T C G T C T C T C A A G G A C G G T G A C C G A A G A T T G G G C T G C C G G C T A C C G G C C



ΕΚΕΤΑ
ΕΘΝΙΚΟ ΚΕΝΤΡΟ
ΕΡΕΥΝΑΣ & ΤΕΧΝΟΛΟΓΙΚΗΣ
ΑΝΑΠΤΥΞΗΣ



ΙΝΕΒ
ΙΝΣΤΙΤΟΥΤΟ ΕΒΑΓΓΕΛΙΣΜΟΥ ΒΙΟΚΙΒΗΤΩΝ
INSTITUTE OF AGRICULTURAL BIOTECHNOLOGY
Εθνικό Κέντρο Έρευνας & Τεχνολογικής Ανάπτυξης



ΕΛΓΟ-ΔΗΜΗΤΡΑ
ΕΛΛΗΝΙΚΟΣ ΓΕΩΡΓΙΚΟΣ
ΟΡΓΑΝΙΣΜΟΣ - ΔΗΜΗΤΡΑ



ΠΑΝΕΠΙΣΤΗΜΙΟ
ΑΙΓΑΙΟΥ



ΚΥΛΙΝΔΡΟΜΥΛΟΙ
ΧΑΛΚΙΔΙΚΗΣ Α.Ε.
η επιλογή των επαγγελματιών!

Μιλτιάδης Χαρένης